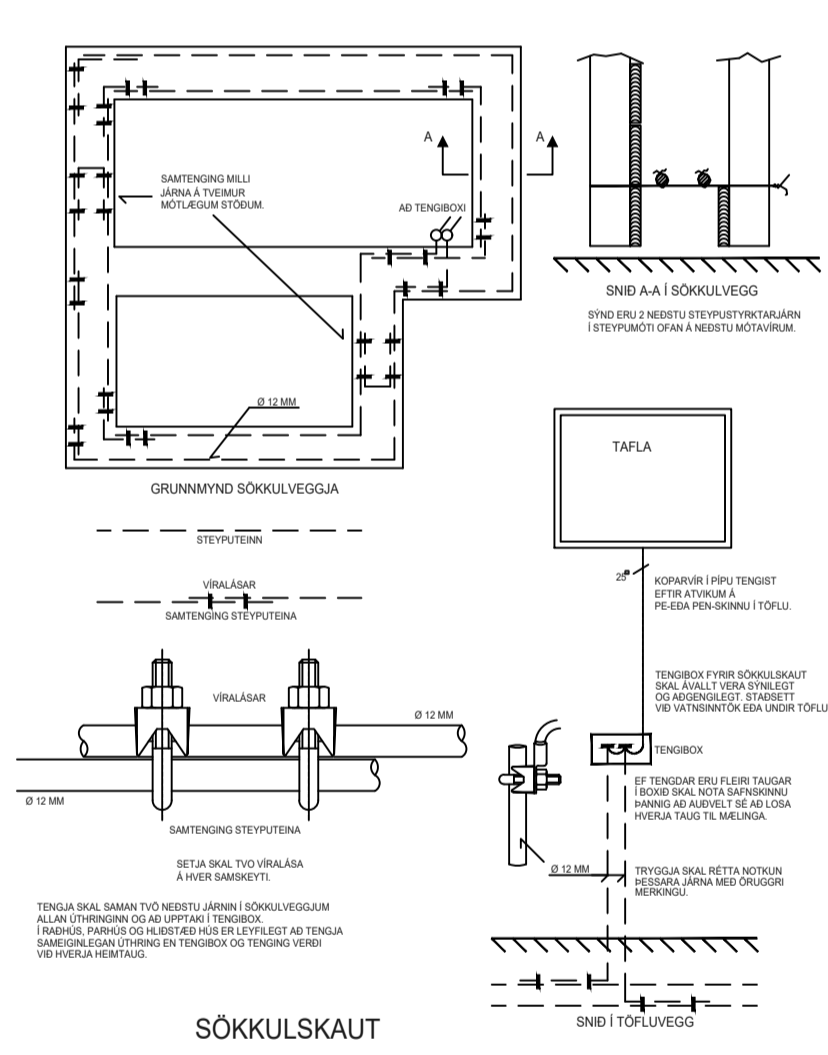


SKÝRINGAR



"Í samræmi við samþykkt aðaluppdrætti"

Hönnunarstjóri

**LX TEIKNISTOFA**  
 Skipholt 37, 105 Reykjavík, IS  
 + (354) 568 8388  
 www.lumex.is

**LUMEX** *Helgi Kr. Eiríksson*  
 HELGI KR. EIRÍKSSON KT. 110156-2789

Hönnun: HKE  
 Teiknað: GpP  
 Yfirlitað: HKE

Verkefni: Hringhamar 8

Dags.: 14.02.2024  
 Mvk.: FIT  
 Tölvuhelti: Hringhamar 8  
 Útgáfa: A

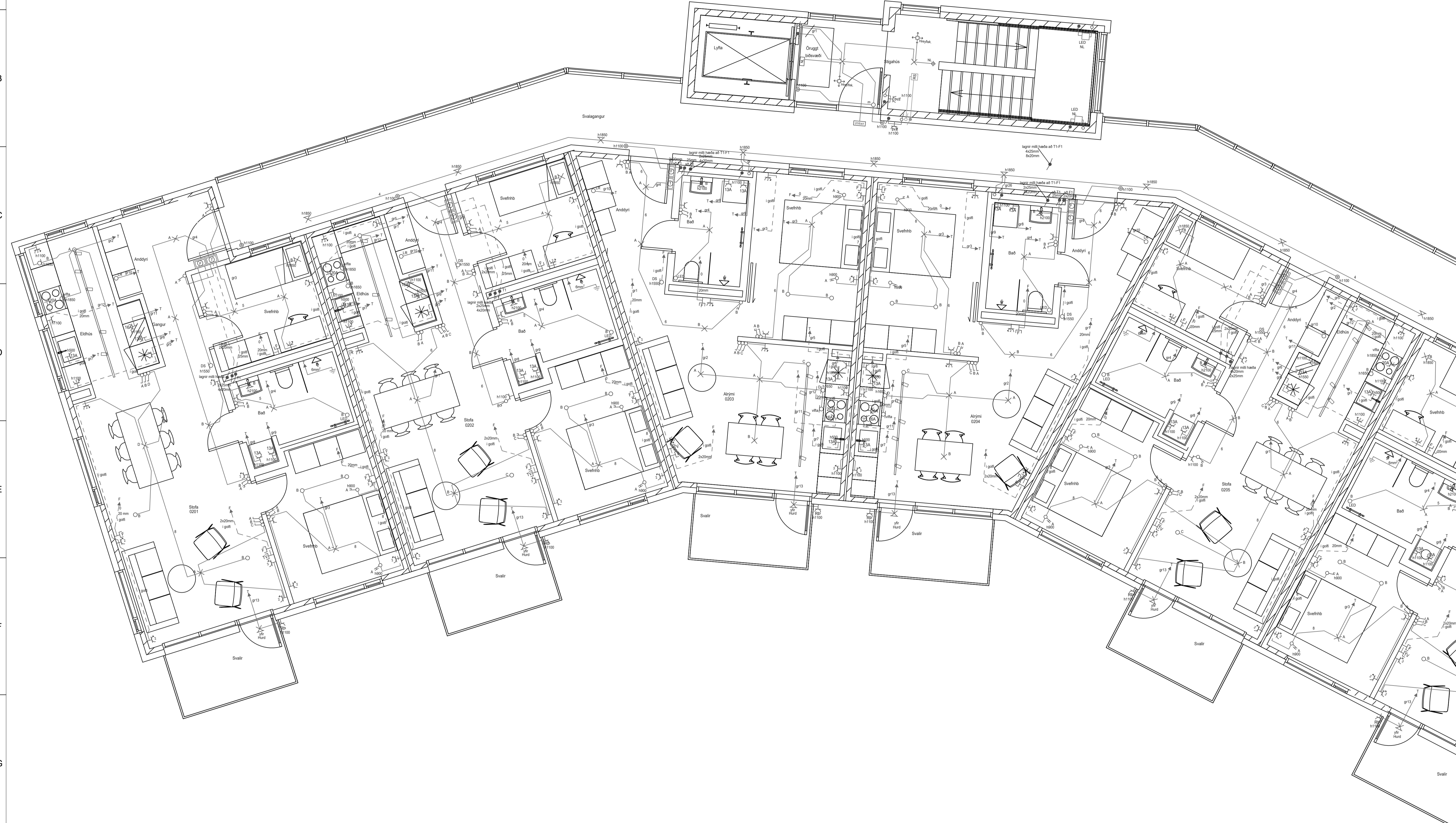
Verkhlut: SÖKKLAR  
 SÖKKULSKAUT OG LAGNIR Í GRUNNI

Teikning blað: **00\_12\_01**









SKÝRINGAR

"Í samræmi við samþykkt aðaluppdrætti"

Hönnunarstjóri

**LX TEIKNISTOFA**  
 Skipholt 37, 105 Reykjavík, IS  
 + (354) 568 8388  
 www.lumex.is

*Helgi Kr. Eiríksson*  
 HELGI KR. EIRÍKSSON KT. 110156-2789

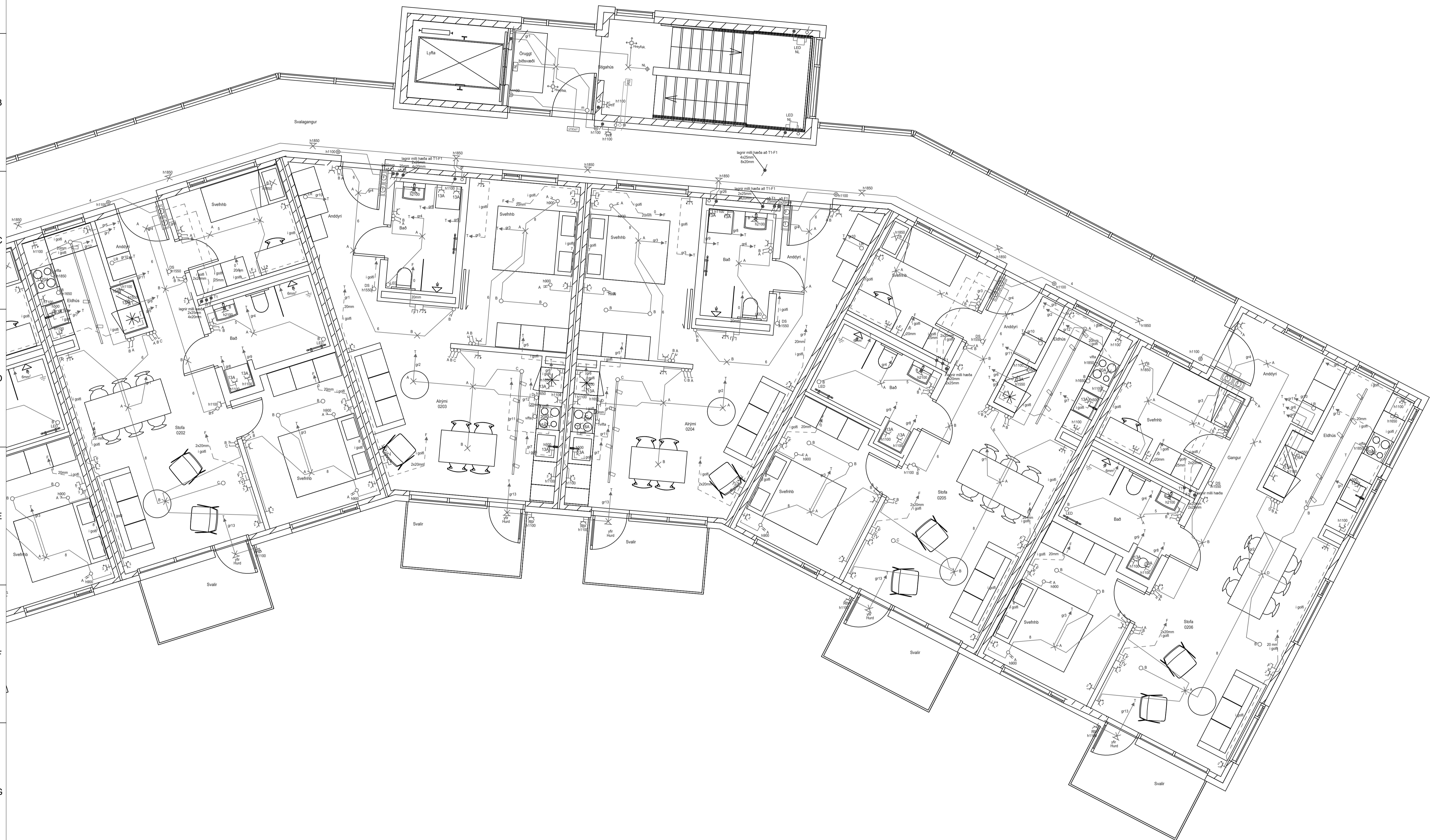
Hönnun: HKE  
 Teiknað: GPP  
 Yfirlitað: HKE

Verkefni:  
 Hringhamar 8

Dags.: 14.02.2024  
 Mvk.: 1:50  
 Tövuheiti: Hringhamar 8

Verkhúti: 2. H/ED  
 RAFLAGNIR  
 BRUNAVIÐVÖRUNARKERFI

Teikning blað:  
 03\_16\_01



SKÝRINGAR

"Í samræmi við samþykkt aðaluppdrætti"

Hönnunarstjóri

**LX TEIKNISTOFA**  
 Skipholt 37, 105 Reykjavík, IS  
 + (354) 568 8388  
 www.lumex.is

*Helgi Kr. Eiríksson*  
 HELGI KR. EIRÍKSSON KT. 110156-2789

Hönnun: HKE  
 Teiknað: GPP  
 Yfirfarið: HKE

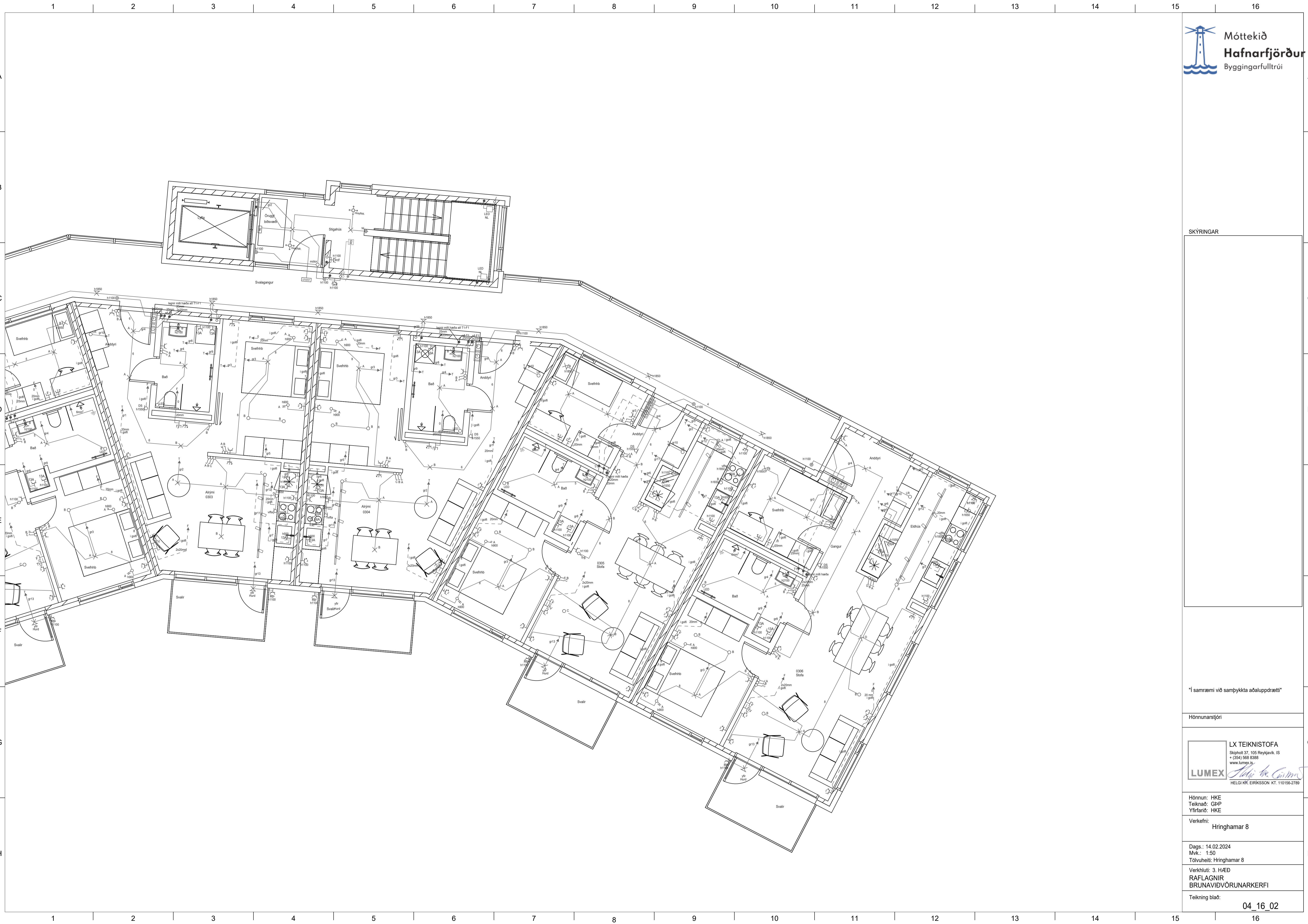
Verkefni:  
 Hringhamar 8

Dags.: 14.02.2024  
 MvK.: 1:50  
 Tölvuhelti: Hringhamar 8

Verkhlut: 2. HÆÐ  
 RAFLAGNIR  
 BRUNAVIÐVÖRUNARKERFI

Teikning blað:  
 03\_16\_02





SKÝRINGAR

"Í samræmi við samþykktu aðaluppdrætti"

Hönnunarstjóri

**LX TEIKNISTOFA**  
Skipholt 37, 105 Reykjavík, IS  
+ (354) 568 8388  
www.lumex.is



HELGI KR. EIRÍKSSON KT. 110156-2789

Hönnun: HKE  
Teiknað: GpP  
Yfirlitað: HKE

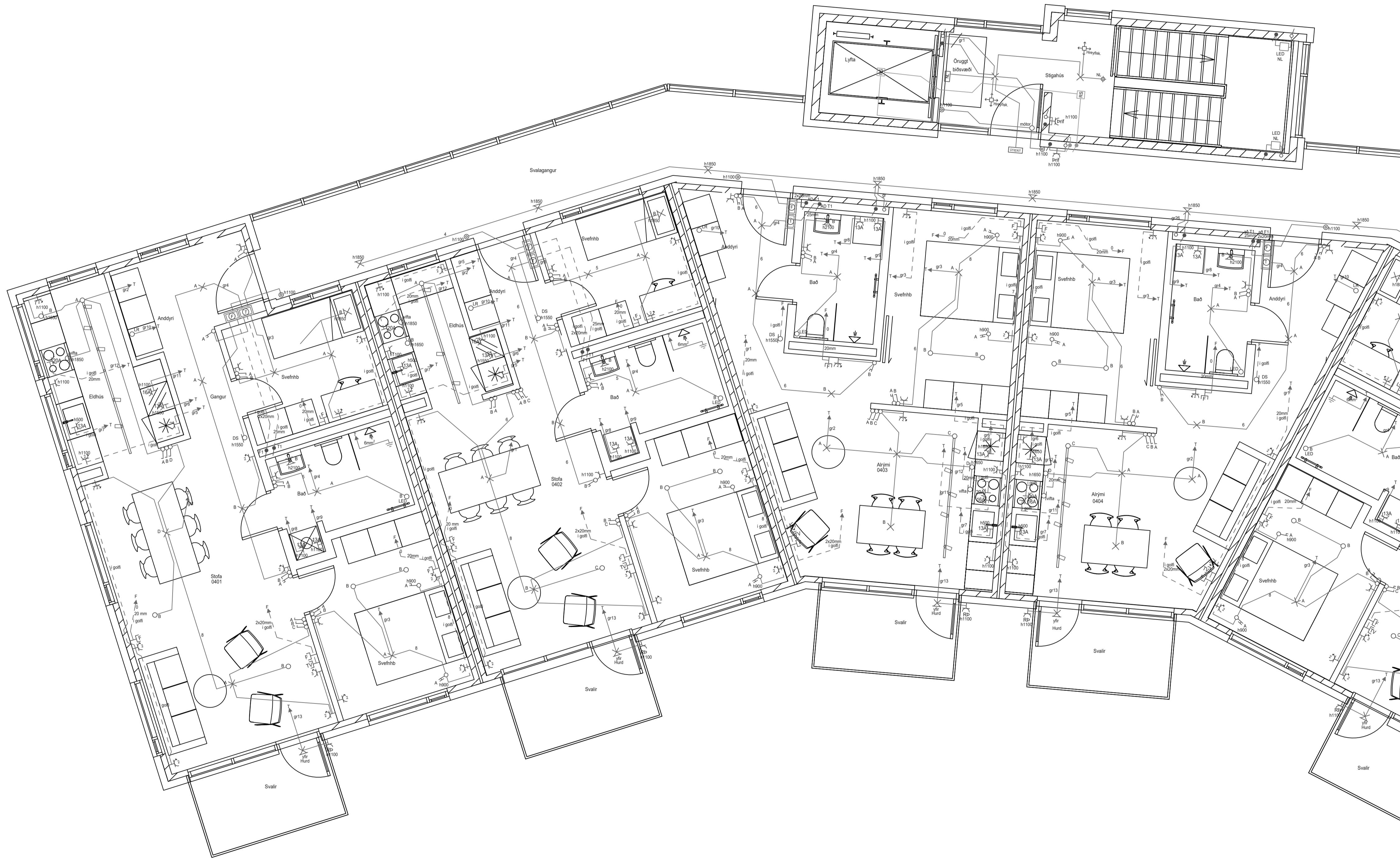
Verkefni:  
Hringhamar 8

Dags.: 14.02.2024  
Mvk.: 1:50  
Tölvuhelti: Hringhamar 8

Verkhlut: 3. H/ED  
RAFLAGNIR  
BRUNAVÍÐVÖRUNARKERFI

Teikning blað:  
04\_16\_02





SKÝRINGAR

"Í samræmi við samþykkt aðaluppdrætti"

Hönnunarstjóri

**LX TEIKNISTOFA**  
 Skipholt 37, 105 Reykjavík, IS  
 + (354) 568 8388  
 www.lumex.is

**LUMEX** *Helgi Kr. Eiríksson*  
 HELGI KR. EIRIKSSON KT. 110156-2789

Hönnun: HKE  
 Teiknað: GPP  
 Yfirlitað: HKE

Verkefni:  
 Hringhamar 8

Dags.: 14.02.2024  
 MvK.: 1:50  
 Tölvuhelti: Hringhamar 8

Verkhlut: 4. H/ED  
**RAFLAGNIR**  
**BRUNAVIÐVÖRUNARKERFI**

Teikning blað:  
 05\_16\_01



SKÝRINGAR

"Í samræmi við samþykkt aðalupprætti"

Hönnunarstjóri

**LX TEIKNISTOFA**  
 Skipholt 37, 105 Reykjavík, IS  
 + (354) 568 8388  
 www.lumex.is

**LUMEX** *Helgi Kr. Eiríksson*  
 HELGI KR. EIRIKSSON KT. 110156-2789

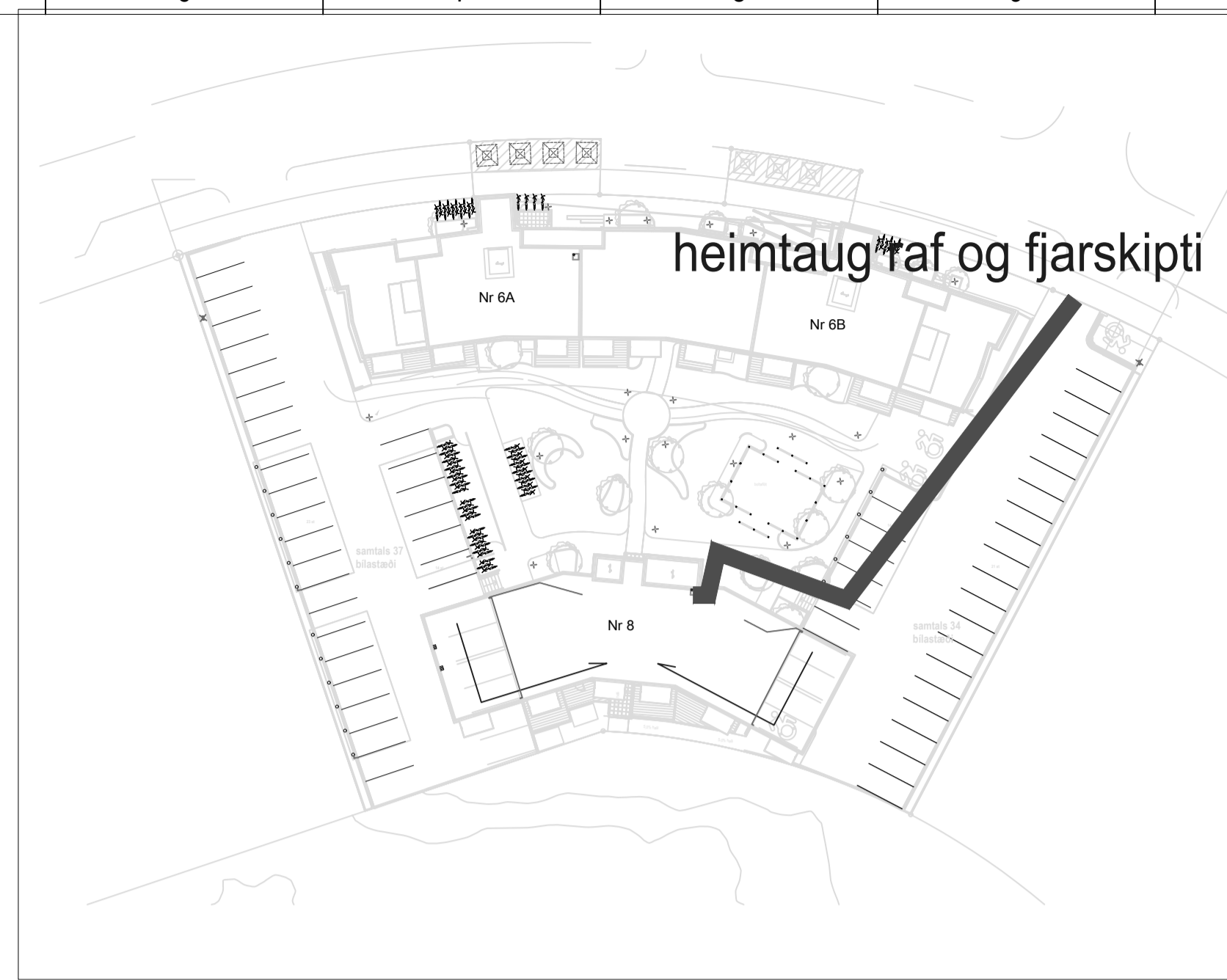
Hönnun: HKE  
 Teiknað: GPP  
 Yfirfarið: HKE

Verkefni:  
 Hringhamar 8

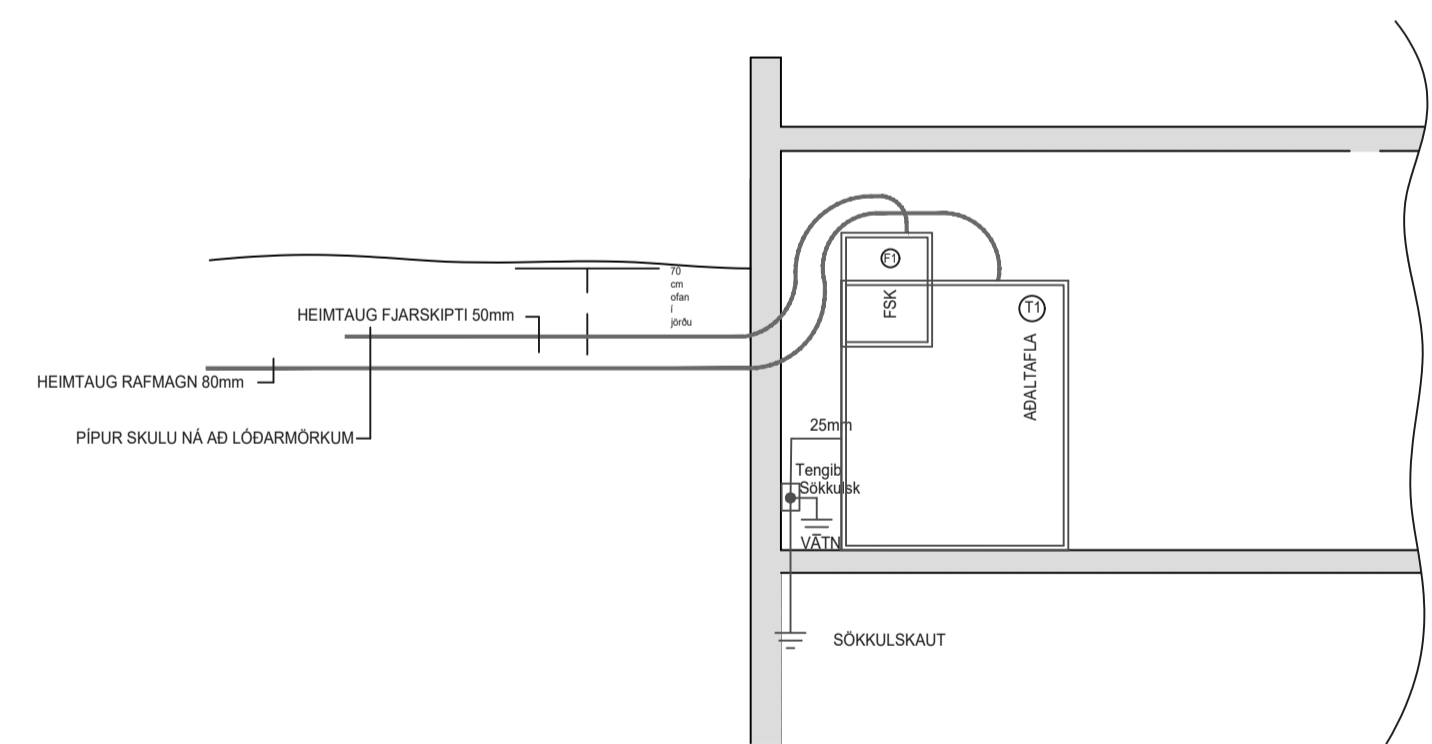
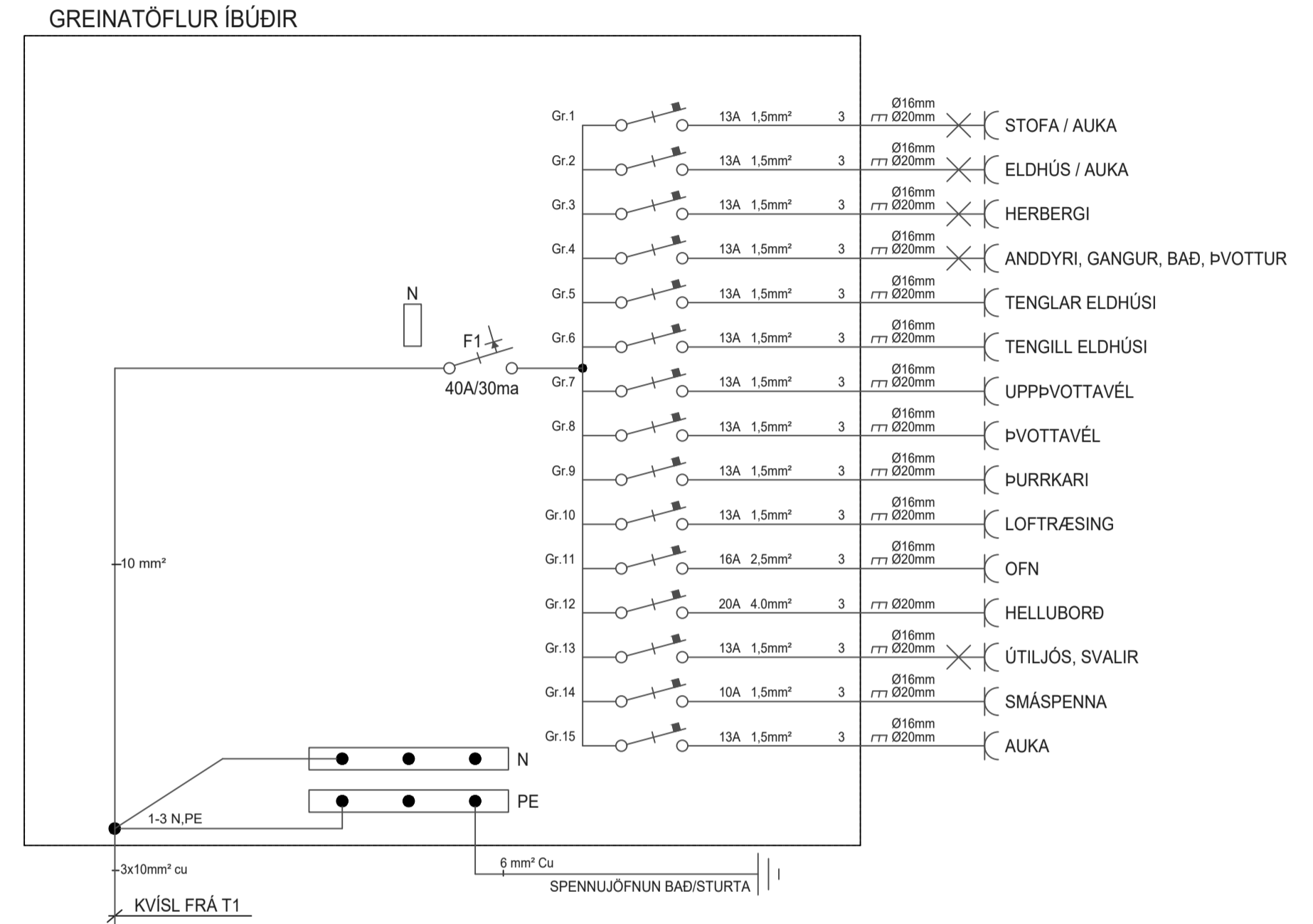
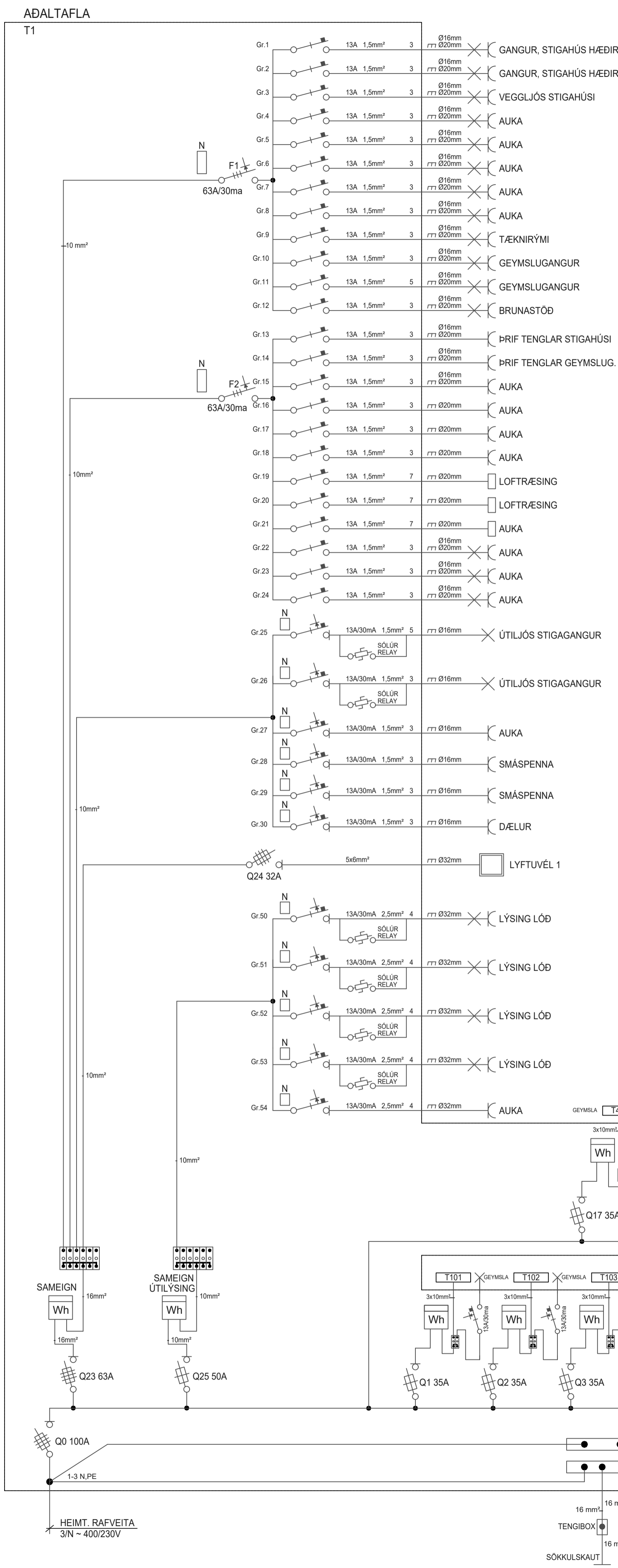
Dags.: 14.02.2024  
 Mv.: 1:50  
 Tövuheiti: Hringhamar 8

Verkhúti: 4. H/ED  
**RAFLAGNIR**  
**BRUNAVIÐVÖRUNARKERFI**

Teikning blað:  
**05\_16\_02**



Afstöðumynd 1:500



SKÝRINGAR

**Almennt:**  
Öl mál sem gefin eru upp á teikningum eru í mm.  
Hæðarmál skulu vera miðað við fullfargengin gölf og í miðja dós, farlagðir eru miðaðar við miðju dósar. Samræma skal staðsetningu rafbúnaðar í eldhúsi, baði og þvottahúsi við sérteikningar af innréttingum. Öll tákni eru táknað og ber að samræma lagnir að tækjum eftir aðstæðum á staðnum og eftir sérteikningum. Allar lagnir og frágangur skal vera samkvæmt reglugerðum og fyrirmælum frá rafveitu. Spennujafna skal pipukerfi fyrir heita og kaldavannslagn. Skal það gert í tengiskjáp rafveitu og tengjast inn í A0 (aðalstöflu). Skila skal mælingu af spennujöfnuninni og skal hún uppfylla kröfur rafveitu. Til snertispennumar skal nota núllun og lekastraumsrofavörn.

**Hæðir búnaðar:**  
Tenglar almennt 200mm frá fullfargengnu gölf.  
Tenglar teiknaðir með rofa koma í rofahæð.  
Vinnutenglar í eldhúsi koma í 1100mm hæð.  
Rofar koma almennt í 1100mm hæð.  
Allir tenglar í bílskúr koma í 1100mm hæð.  
Rofar við hjólarum koma í 800mm hæð.  
Tengill fyrir eldsvæli kemur í 300mm hæð.  
Tengill fyrir vefu kemur í 2000mm hæð.  
Gæta skal að legu og þéttleika dósar vegna burðarþöps byggingahluta og hljóðeinangrunar.

**Pipur lágspennu:**  
Pipur lágspennu eru almennt 16mm og vir 3x1.5mm<sup>2</sup>.  
Pipur smáspennu eru almennt 20mm.  
Pipur í helluborð og ofn, lagnir 20mm rör, vir 3x2.5mm<sup>2</sup>.  
Spennujöfnun í baðherbergi 6mm<sup>2</sup>. Þar sem pipur eru lagðar hlíð við hlíð í veggjum eða loftum skal hafa að minnsta kosti 30mm bí milli pípa þannig að steypa geti auðveldlega runnið á milli. Gæta skal að legu og þéttleika rora vegna burðarþöps byggingahluta.

**Málstraumur:**  
Rafbúnaður sé í samræmi við stærðir varbúnaðar í töflu.  
**Sökkulskaut:**  
Frágangur sökkulskauta skal vera í samræmi við kröfur rafveitu. Jarðbinda skal málmhluta lagna, tækja, lampa, loftræstistokka og rafbúnaðar.

Raða skal fösúm (L1,L2,L3) rétt niður á straumskinnur og greinar þannig að tryggt sé að rétt fasaróð haldist að þjá fasa tækjum og álag milli fasa sé sem jafnast.

**Málsetningar:**  
Allar málsetningar skulu miðað við málsettar byggingarteikningar.  
NEMA ANNARS SÉ GETIÐ Á TEIKNINGUM.

\*í samræmi við samþykkt aðalupprætti\*

Hönnunarstjóri

LX TEIKNISTOFA  
Skipholt 37, 105 Reykjavík, IS  
+354 568 8388  
www.lumex.is  
HELGI KR. ERIKSSON KT. 110156-2789

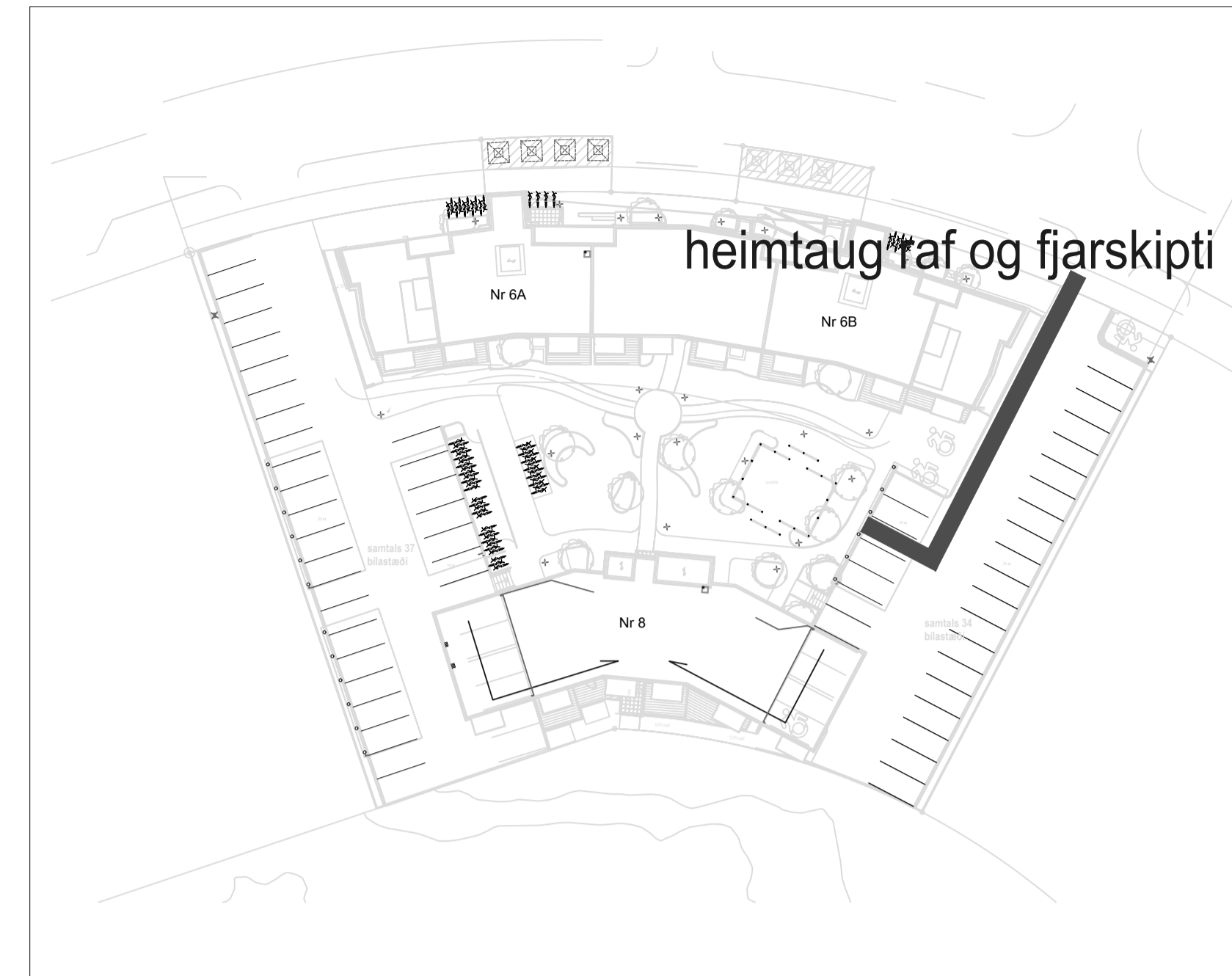
Hönnun: HKE  
Teiknað: GpP  
Yfirfarið: HKE

Verkefni: Hringhamar 8

Dags.: 14.02.2024  
Mvk.: 1:50  
Tövuheiti: Hringhamar 8

Verkhliut: RAFLAGNIR  
SNID, AFSTADA OG EINLINA

Teikning blað: XX\_11\_01



Afstöðumynd 1:500

SKÝRINGAR

Almennt:  
Óil máli sem gefin eru upp á teikningum eru í mm.  
Hæðarmál skulu vera miðuð við fullfrágenging göf og í miðja dós, farlagðir eru miðaðar við miðju dósar.  
Samræma skal staðsetningu rafbúnaðar í eldhúsi, baði og þvottahúsi við sérteikningar af innréttingum. Óil tákni eru táknað og ber að samræma lagnir að tækjum eftir aðstæðum á staðnum og eftir sérteikningum. Allar lagnir og frágangur skal vera samkvæmt reglugerðum og fyrirsælum frá rafveitu. Spennujafna skal pipukerfi fyrir heita og kaldvatnslagn. Skal það gert í tengiskáp rafveitu og tengjast inn í A0 (aðaltöflu). Skila skal mælingu af spennujöfnuninni og skal hún uppfylla kröfur rafveitu. Til snertispennumar skal nota núllun og lekastraumsrofavörn.

Hæðir búnaðar:  
Tenglar almennt 200mm frá fullfrágengnu göf.  
Tenglar teiknaðir með rofa koma í rofahæð.  
Vinnutenglar í eldhúsi koma í 1100mm hæð.  
Rofar koma almennt í 1100mm hæð.  
Allir tenglar í bílskúr koma í 1100mm hæð.  
Rofar við hjórnarum koma í 900mm hæð.  
Tengill fyrir eldsvæli kemur í 300mm hæð.  
Tengill fyrir vífu kemur í 2000mm hæð.  
Gæta skal að legu og þéttleika dósar vegna burðarþols byggingahluta og hjóðeinangrunar.

Pipur lágspennu:  
Pipur lágspennu eru almennt 16mm og vir 3x1.5mm².  
Pipur smáspennu eru almennt 20mm.  
Pipur í helluborð og ofn, lagnir 20mm rör, vir 3x2.5mm².  
Spennujöfnun í baðherbergi 6mm². Þar sem pipur eru lagðar hlíð við hlíð í veggjum eða loftum skal hafa að minnsta kosti 30mm bíl milli pípa þannig að steypa geti auðveldlega runnið á milli. Gæta skal að legu og þéttleika rora vegna burðarþols byggingahluta.

Málstraumur:  
Rafbúnaður sé í samræmi við stærðir varbúnaðar í töflu.  
Sökkuskaut:  
Frágangur sökkuskauta skal vera í samræmi við kröfur rafveitu. Jarðbinda skal málmhluta lagna, tækja, lampa, loftfræstistokka og rafbúnaðar.

Raða skal fösium (L1,L2,L3) rétt niður á straumskinnur og greinar þannig að trygg sé að rétt fasaróð haldist að 3ja fasa tækjum og álag milli fasa sé sem jafnast.

Málsetningar:  
Allar málsetningar skulu miðast við málsettar byggingarteikningar.  
NEMA ANNARS SÉ GETID Á TEIKNINGUM.

"Í samræmi við samþykkt aðaluppdrætti"

Hönnunarstjóri



Hönnun: HKE  
Teiknað: GþP  
Yfirlitað: HKE

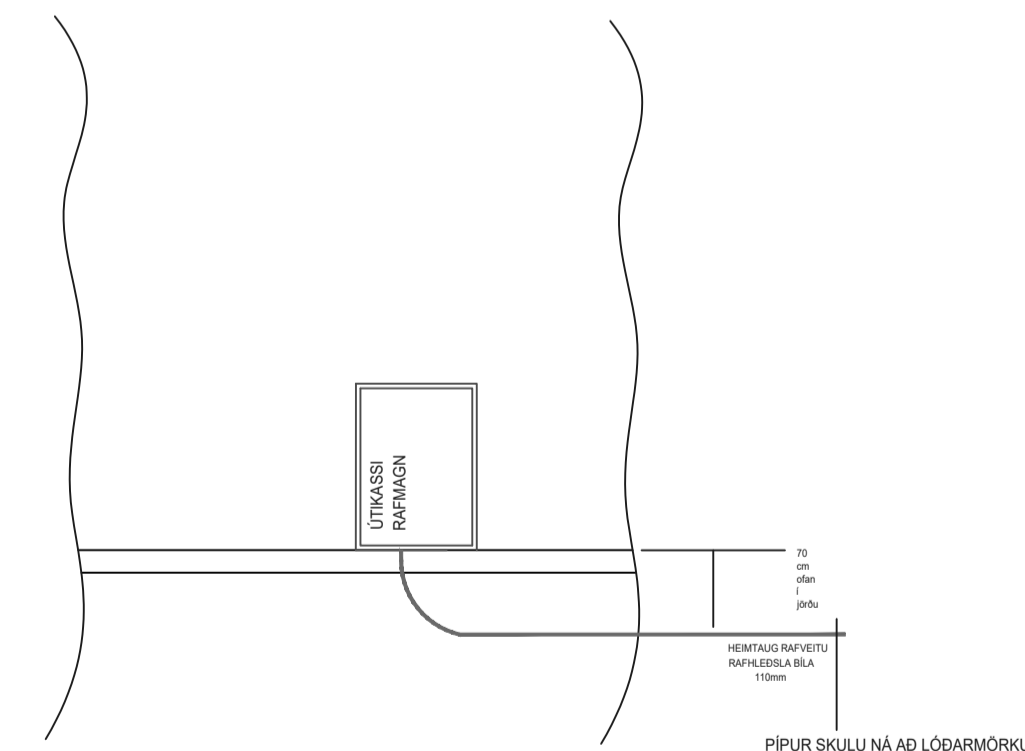
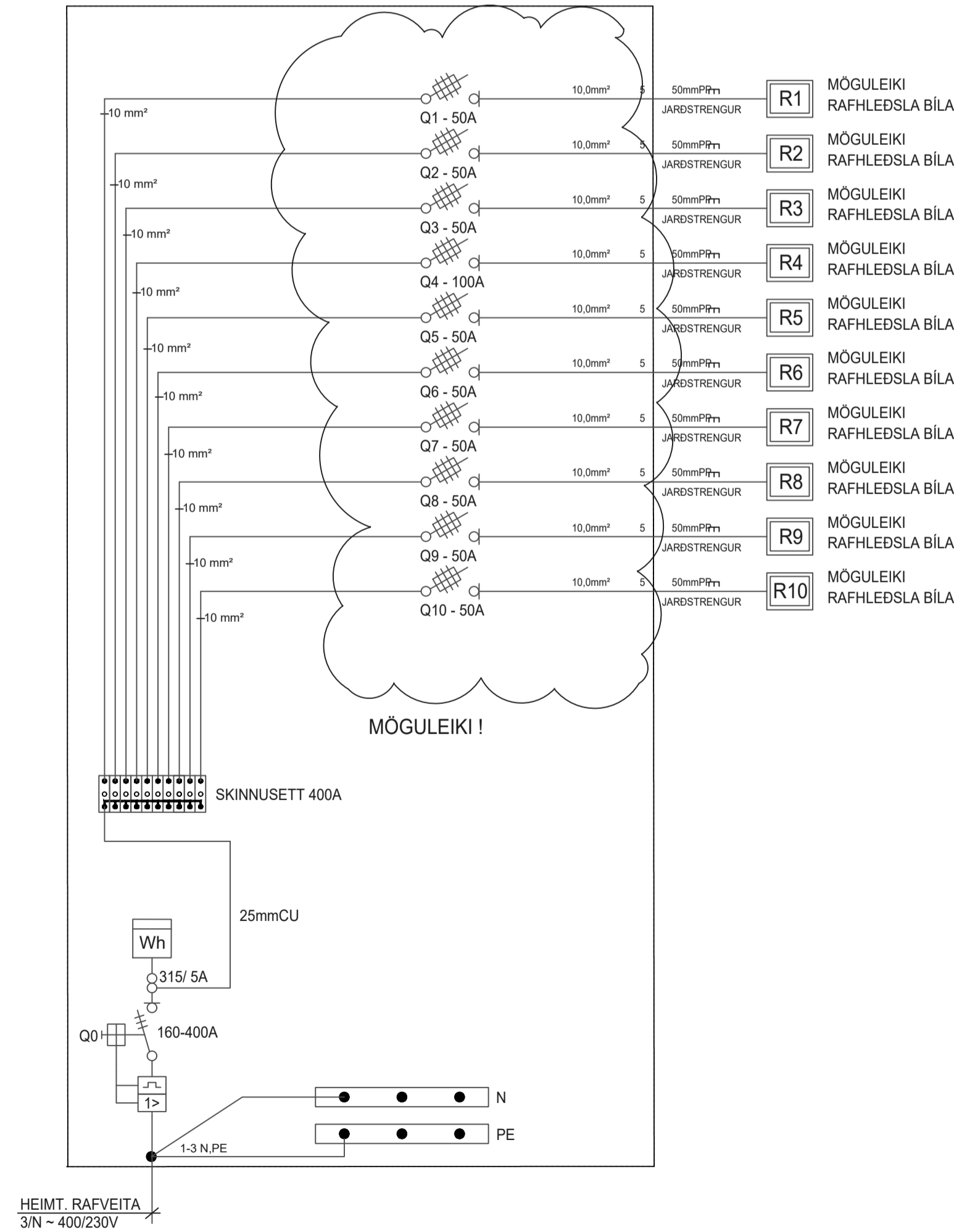
Verkefni:  
Hringhamar 8

Dags.: 14.02.2024  
Mvk.: 1:50  
Tölvuhelti: Hringhamar 8

Verkhuti: RAFLAGNIR  
TAFLA RAFLHLEÐSLA BÍLA  
Hringhamar 6 og 8

Teikning blað:  
XX\_11\_02

TAFLA RAFLHLEÐSLA BÍLA



SNÍÐ 1:50